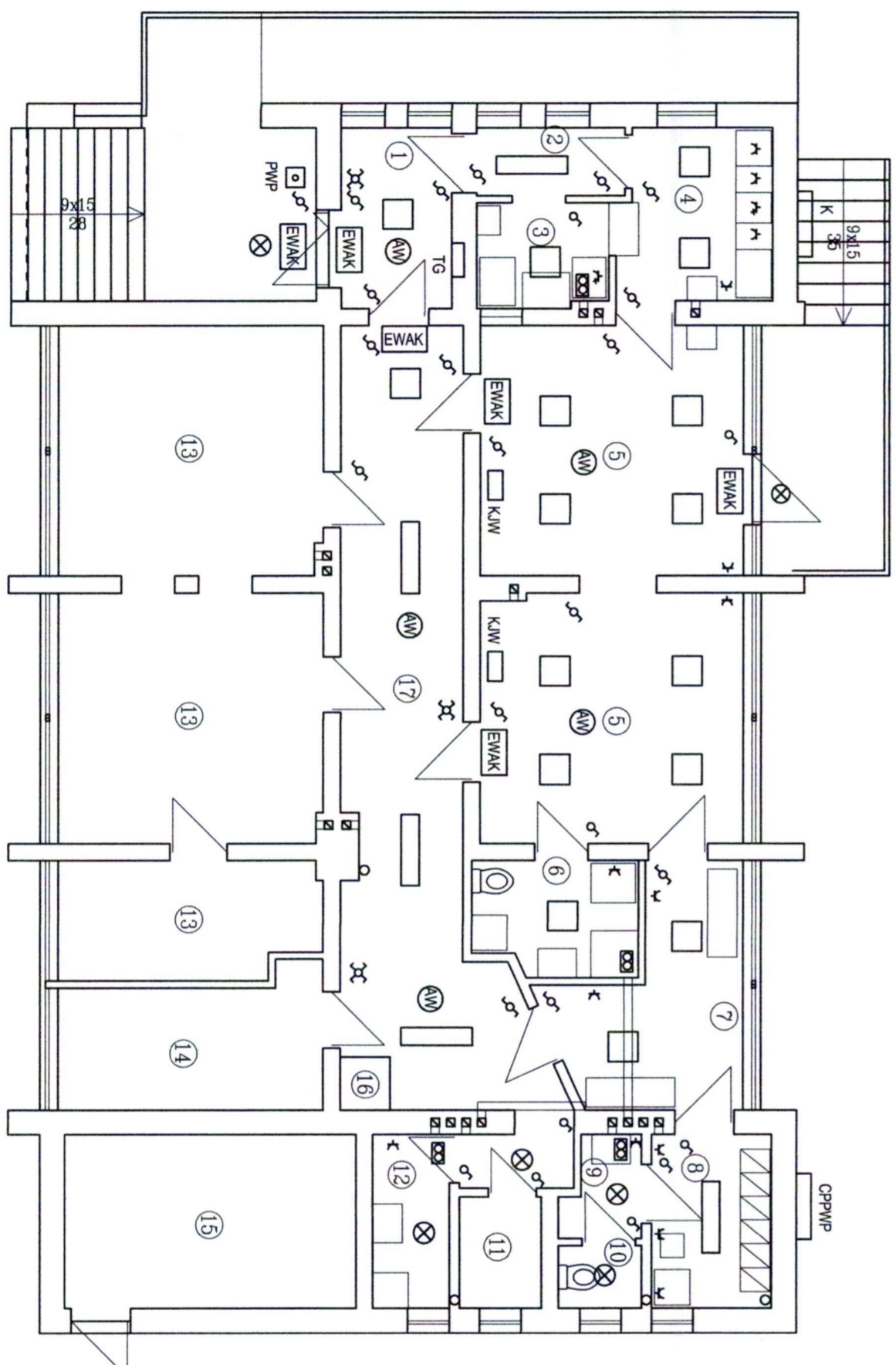
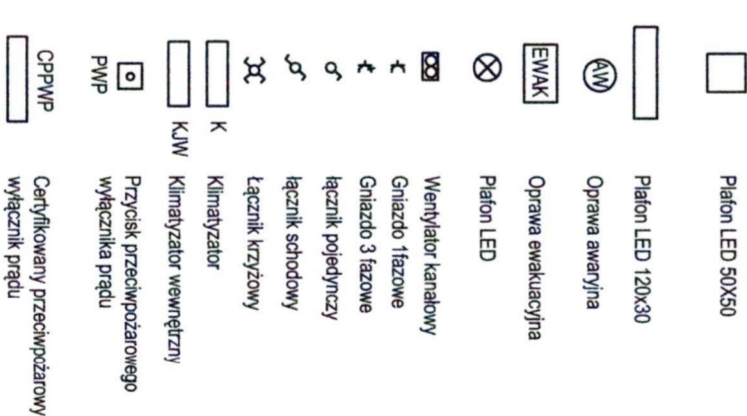



RZUT PARTERU – ADAPTACJA CZĘŚCI POMIESZCZEŃ NA ŻOBOK 1:100



- 1 – WYLOTAP
- 2 – KORTARZ
- 3 – ZWYALANIA
- 4 – ROZDZIELNIA/ANENS KUCHENNY
- 5 – SALT ZBARN
- 6 – FAZINKA DLA DZIECI
- 7 – SZATNIA DLA DZIECI
- 8 – POMIESZCZENIE SOLCJALNE
- 9 – PRZEDSIÓWNIK DLA PERSONELU
- 10 – WC DLA PERSONELU
- 11 – SANIARIAT DLA BANKU
- 12 – POMIESZCZENIE PORZĄDKOWE DLA ZŁOBKAR
- 13 – POMIESZCZENIA BANKU
- 14 – BIURO
- 15 – KŁATKA SPODOBNA DLA POMIESZCZEN NA PRZEBIEŻ I W PUNKCIE
- 16 – KOMIN
- 17 – HALL

LEGENDA



NAZWA PROJEKTU	PROJEKT ADAPTACJI POMIESZCZEŃ NA POTRZEBY ZŁOBIA W CIEŚLONIE		
ADRES	CIEŚLONÓW ul. OSTROWIECKA 38. DZ. 2320		
TEMAT PRACUNKU	Instalacje elektryczne wewnętrzna rozd. parternu		
PROJEKTANT	POPPIS	UPRAWNIENIA	SKALA
br. Elektryczna mgr inż. W. Sadows		SPW/0119/PWOE/13	1:100
		DATA	
		MR. RYS.	2